



ВЫСОКОПРОИЗВОДИТЕЛЬНЫЙ ВСТРАИВАЕМЫЙ СКАНЕР СЧИТЫВАНИЯ ШТРИХОВЫХ КОДОВ

Сканер Magellan™ 3300HSi принесет на кассовый узел с объемом высокой загрузки новую технологию линейной визуализации. Вместе с вертикальной моделью 3200VSi, они являются первыми сканерами считывания штрихкодов, которые благодаря преимуществам имиджевой технологии сканирования удвоили скорость и расширили угол сканирования высокопроизводительной лазерной модели всенаправленного считывания. Эта технология обеспечивает выдающуюся производительность при захвате трудночитаемых кодов, таких как усеченные и неконтрастные, коды недопустимого качества, коды GS1 DataBar™, а также, обеспечивает поддержку как линейных 1D, так и двумерных 2D кодов. Сканер Magellan™ 3300HSi допускает обе техники сканирования «поднести к» и «пронести через», гарантируя максимальную производительность и удобство в эргономике.



СОЗДАН НА ДОЛГИЕ ГОДЫ

Поддерживая известное качество и признанную надежность всех продуктов серии Magellan, сканер Magellan™ 3300HSi выходит на новый уровень надежности, представляя собой прочное устройство, которое не требует применения лазерных модулей или вращающихся моторов, гарантируя многолетнюю эксплуатацию без сбоев.

УПРАВЛЕНИЕ ПРОГРАММНЫМ ОБЕСПЕЧЕНИЕМ

Уникальные характеристики, не применяющиеся ни в одном другом высокопроизводительном сканере для кассового узла, включают считыватель карт формата micro-SD для программного управления устройством, проведения обновлений и общего обслуживания. Сканер Magellan™ 3300HSi имеет гибкое управление программным обеспечением, поддерживая различные методы загрузки нового ПО или изменения конфигурационных файлов и приложений.



ХАРАКТЕРИСТИКИ

- Высокопроизводительная имиджевая технология от Datalogic
- Считывание 1D и 2D кодов
- Современная электронная база
- Гибкое и модернизируемое программное обеспечение
- Micro-SD слот
- Мультиинтерфейс
- Захват изображений
- Дополнительный RS-232-порт
- Сервисная программа EASEOFCARE предлагает широкий спектр услуг для защиты Ваших инвестиций, обеспечивая максимальную производительность и рентабельность

ПРИМЕНЕНИЯ

- Розничная торговля: кассовый узел, мобильный маркетинг, контроль возраста, считывание двумерных штрих-кодов

РАСПОЗНАВАЕМЫЕ ШТРИХКОДЫ

1D / ЛИНЕЙНЫЕ ШТРИХКОДЫ	Автоматически распознает все стандартные 1D штрихкоды, включая линейные коды семейства GS1 DataBar™. Aztec; Data Matrix (ECC200 только); MaxiCode; QR Code
2D ДВУМЕРНЫЕ ШТРИХКОДЫ	GS1 DataBar в стеке; MicroPDF417; PDF417; Ненаправленные GS1 DataBar в стеке; Расширенные GS1 DataBar в стеке; Составные GS1 DataBar
ШК В СТЕКЕ	

ЭЛЕКТРИЧЕСКИЕ ПАРАМЕТРЫ

ВХОДНОЕ НАПРЯЖЕНИЕ ПОСТОЯННОГО ТОКА	90–264 VAC, 47–63 Hz
ТРЕБОВАНИЯ К ПИТАНИЮ	Потребляемая мощность: Рабочее (Максимум): 9,9 Watts Рабочее (Номинал): 3,0 Watts Режим ожидания: 2,0 Watts

УСЛОВИЯ ОКРУЖАЮЩЕЙ СРЕДЫ

АНТИСТАТИЧЕСКАЯ ЗАЩИТА (ВОЗДУШНЫЙ РАЗРЯД)	25 kV
ВЛАЖНОСТЬ (БЕЗ КОНДЕНСАТА)	5 – 95%
ВНЕШНЕЕ ОСВЕЩЕНИЕ	0 – 86.100 lux
ТЕМПЕРАТУРА	Рабочий: 0 до 40 °C / 32 до 104 °F Хранение/Транспортировка: –40 до 70 °C / –40 до 158 °F

ИНТЕРФЕЙСЫ

ИНТЕРФЕЙСЫ	IBM 46xx; OEM (IBM) USB; RS-232; USB; USB COM; Разрыв клавиатуры
ДОПОЛНИТЕЛЬНЫЕ ПОРТЫ	Интерфейс RS-232 с питанием

ДОПОЛНИТЕЛЬНЫЕ СВОЙСТВА

ДОПОЛНИТЕЛЬНЫЕ ОСОБЕННОСТИ	Диагностические отчеты; Загрузка с компьютера; Отчет продуктивности работы кассиров Productivity Index Reporting™ (PIR)
ХАРАКТЕРИСТИКИ EAS	Checkpoint Systems: Встроенное аппаратное обеспечение EAS для деактивации противокражных меток совместимо с системами Counterpoint IX и Evolve D11; Sensormatic: Подтверждение правильного считывания

ФИЗИЧЕСКИЕ ХАРАКТЕРИСТИКИ

ВЕС	0,79 kg / 1,75 lb
ГАБАРИТЫ	Глубина (под прилавком): 8,7 cm / 3,4 in Длина: 15,2 cm / 6,0 in Ширина: 15,2 cm / 6,0 in

ПРОИЗВОДИТЕЛЬНОСТЬ СЧИТЫВАНИЯ

ВЫСОТА ЧТЕНИЯ	10,2 cm / 4,0 in
ЗАХВАТ ИЗОБРАЖЕНИЙ	Графические форматы: BMP, JPEG; Оттенков серого: 256, 16, 2
ИНДИКАТОРЫ ЧТЕНИЯ	Динамик (Настраиваемые тон и громкость); Правильная передача данных; Световой индикатор хорошего чтения
ИСТОЧНИК СВЕТА	Освещение: Светодиодная матрица 625 нм (кр.)
ЛИНЕЙНЫЙ ОПТИЧЕСКИЙ ДАТЧИК	1280 x 1024
МИНИМАЛЬНЫЙ КОНТРАСТ ПЕЧАТИ	25%
РАЗРЕШЕНИЕ (МАКСИМАЛЬНОЕ)	5 mil
СКОРОСТЬ ЧТЕНИЯ (МАКСИМАЛЬНАЯ)	39 млн. пиксел /сек

НОРМАТИВНЫЕ АКТЫ

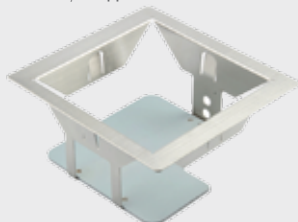
КЛАССИФИКАЦИЯ ЛИНЕЙНОГО СЧИТЫВАТЕЛЯ	EN60825-1 Class 1 LED; IEC 60825 Class 1 LED; IEC 60825-1 Class 1 LED
ОФИЦИАЛЬНОЕ РАЗРЕШЕНИЕ	Продукт Краткое руководство пользователя для данного продукта содержит полный перечень сертификатов. Продукт отвечает необходимым требованиям безопасности и правилам и нормам при использовании его по н.
СООТВЕТСТВИЕ НОРМАМ ЭКСПЛУАТАЦИИ В ОКРУЖАЮЩЕЙ СРЕДЕ	Соответствует нормам RoHS Китая; Соответствует нормам RoHS стран ЕС

ПРОГРАММНЫЕ УТИЛИТЫ

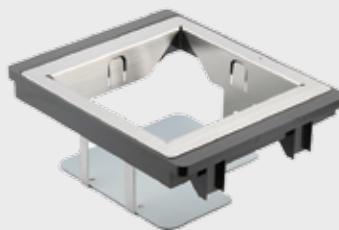
MAGELLAN™ OSP	Магеллан OSP конфигурации программного обеспечения можно загрузить бесплатно.
OPOS / JAVAPOS	Утилиты JavaPOS доступны для скачивания в открытом доступе. Утилиты OPOS доступны для скачивания в открытом доступе.

ГАРАНТИЯ

ГАРАНТИЯ	3 года
----------	--------

Наборы для установки / Подставки

▪ 11-0027 Стандартное крепление для установки



▪ 11-0178 Крепление для установки при замене HS1250